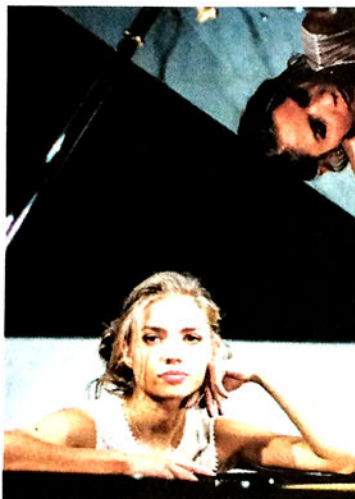


Sabato 7 luglio concerto in piazza Lazzeri a Civitella per la giovane artista

Eleonora Betti torna in Valdichiana e presenta “Il divieto di sbagliare”

CIVITELLA IN VAL DI CHIANA

■ Notti e note d'estate con Eleonora Betti in concerto sabato prossimo, 7 luglio, nell'ambito della manifestazione promossa dal Comune di Civitella in Val di Chiana. Sul palco, in piazza Alcide Lazzeri alle 21.30, insieme a Eleonora ci saranno Emilia Slugocka al violoncello ed Ersilia Prospero al flicorno. “Nel cartellone culturale estivo si è cercato di dare spazio ai talenti del territorio che si sono distinti in ambito nazionale e internazionale - ha sottolineato il sindaco di Civitella, Ginetta Menchetti - Eleonora è una



In concerto Eleonora Betti

giovane professionista nel settore che abbiamo deciso con grande piacere di ospitare tra gli eventi in programma”.

Un ritorno con un nuovo concerto nella sua amata Valdichiana per Eleonora Betti - nata ad Arezzo e cresciuta tra Monte San Savino e Civitella - in compagnia delle canzoni del disco “Il divieto di sbagliare”, uscito lo scorso marzo per RadiciMusic Records.

Le influenze di questo primo album da solista sono quelle del folk, del pop internazionale, del jazz e della musica classica.

S.P.